

KILLS FAST!
KEEPS KILLING FOR UP TO 16 WEEKS
Against Cockroaches, Ants (excluding Pharaoh and Fire), Silverfish and Crickets



**PROTECTS YOUR HOME
FROM ANTS & ROACHES**



**SHAKE WELL BEFORE USING
AGITE BIEN ANTES DE USAR**



***GUARANTEE**

If you are not satisfied with this product for any reason, send your written request for a refund to the address below, together with the original dated store receipt showing the price you paid. Please allow 6-8 weeks for processing.

**GUARANTEED
TO WORK OR YOUR
MONEY BACK***

STOP. READ ENTIRE LABEL BEFORE USE.

DIRECTIONS FOR USE

It is a violation of Federal law to use this product in a manner inconsistent with its labeling. For use inside the home only.

HOW TO USE

Shake well before using. Spray surfaces until wet, moving the spray rapidly to prevent excessive wetting and waste of product. Point spray away from people, pets and plants. Do not use as a room spray.

Do not allow the spray to contact food or food-contacting surfaces. Exposed food should be covered or removed before application. Thoroughly wash dishes, utensils and countertops with soap and water if they are sprayed with this product. Do not allow people or pets to contact treated surfaces until spray has dried. Remove pets and cover aquariums before spraying.

INDOORS

For Spot Treatment Only – Cockroaches, Ants**, Carpenter Ants, Spiders (including Black Widow and Wolf Spiders), Crickets, Firebrats and Silverfish: Direct spray into cracks and crevices in walls, dark corners of rooms, cabinets and closets; along and behind baseboards; beneath and behind sinks, stoves, refrigerators and cabinets; around plumbing and other utility installations; around waste containers and wherever else these pests may find entrance. **Spiders (including Black Widow and Wolf Spiders)** must be sprayed directly to be killed.

**Excluding Pharaoh Ants and Fire Ants.

Fleas and Brown Dog Ticks: Spray infested areas such as pet beds and resting quarters, nearby cracks and crevices, along and behind baseboards, window and door frames and localized areas of floor coverings where these pests may be present. Test inconspicuous sample of fabric or rug for staining before use. Old bedding of pets should be removed and cleaned or replaced with clean, fresh bedding after treatment of pet area. **Do not treat pets with this product.** To control the source of flea infestations, treat your pet with a product registered for animal application.

Carpet Beetles: Spray along baseboards and edges of carpeting, under carpeting, rugs and furniture; in closets and on shelves and wherever else these insects are seen or suspected. Test inconspicuous sample of fabric or rug for staining before use.

†Note: Check carpet manufacturer's warranty and care and maintenance information before using product on your specific brand of carpeting.

STORAGE AND DISPOSAL

Storage: Store in a cool, dry area away from children.
Disposal: Do Not Puncture or Incinerate! If empty: Place in trash or offer for recycling if available. If partly filled: Call your local solid waste agency for disposal instructions.

PRECAUTIONARY STATEMENTS

Hazards to Humans and Domestic Animals
CAUTION. Causes moderate eye irritation. Avoid contact with eyes or clothing. Wash thoroughly with soap and water after handling and before eating, drinking, chewing gum or using tobacco.

First Aid

If in eyes: Hold eye open and rinse slowly and gently with water for 15-20 minutes. Remove contact lenses if present after the first five minutes then continue rinsing eye. Call a Poison Control Center or doctor for treatment advice. Have the product container with you when calling a Poison Control Center or doctor or going for treatment.

Physical or Chemical Hazards

Contents under pressure. Do not use or store near heat or open flame. Do not puncture or incinerate container. Exposure to temperatures above 130°F may cause bursting.

NOTICE: To the extent consistent with applicable law, buyer assumes all responsibility for safety and use not in accordance with directions.

QUESTIONS OR COMMENTS?

Call 1-800-887-3524 or visit our website at www.blackflag.com

Distributed by Chemisco
Division of United Industries Corporation
PO Box 142642, St. Louis, MO 63114-0642
EPA Reg. No. 9688-246 EPA Est. Nos. 9688-MO-1(U),
3657-WI-2(BU), 58996-MO-1(AE), 11623-GA-1(CX)
11623-GA-3(CD). Circled letter is first letter of lot number.
17-16317 © 2017 UIC



Federal regulations prohibit CFC propellants in aerosols.

ALTO. LEA TODA LA ETIQUETA ANTES DE USAR.

MODO DE EMPLEO

Se considera una violación a la ley federal usar este producto de una manera que no sea la indicada en la etiqueta. Para usar solo dentro de la casa.

CÓMO USAR

Agite bien antes de usar. Rocíe las superficies hasta que estén mojadas, moviendo el rociador rápidamente para evitar mojarla en exceso y desperdiciar el producto. Dirija el rocío lejos de las personas, las mascotas y las plantas. No lo use para rociar habitaciones.

No permita que el rocío entre en contacto con alimentos ni con superficies que entren en contacto con alimentos. Los alimentos expuestos se deben cubrir o retirar antes de la aplicación. Lave muy bien con agua y jabón platos, utensilios y superficies de cocina en caso de que se rocíen con este producto. No permita que las personas ni las mascotas entren en contacto con las superficies tratadas hasta que el rocío se haya secado. Antes de rociar, retire las mascotas y cubra las peceras.

EN ESPACIOS INTERIORES

Solo para tratamiento localizado – Cucarachas, hormigas**, hormigas carpinteras, arañas (incluyendo la araña viuda negra y la araña lobo), grillos, tsanuros y lepismas: Rocíe directamente dentro de grietas y rajaduras en paredes, rincones oscuros de habitaciones, gabinetes y closets; a lo largo y detrás de bordes inferiores; debajo y detrás de frentados, estufas, refrigeradores y gabinetes; alrededor de la tubería y otras instalaciones de servicios públicos; alrededor de botes de basura y en cualquier otro lugar por donde estos insectos nocivos puedan ingresar. **Las arañas (incluyendo la araña viuda negra y la araña lobo)** se deben rociar directamente para que mueran.

**Excepto las hormigas farosanas y las hormigas bravas.

Pulgas y garrapatas marrones del perro: Rocíe las zonas infestadas tales como las camas de las mascotas y lugares de descanso, cerca de grietas y rajaduras, a lo largo y detrás de bordes inferiores, marcos de ventanas y puertas y zonas localizadas de pisos y coberturas de pisos donde estos insectos nocivos puedan estar presentes. Antes de usarlo, pruebe el producto en una muestra del tejido o tapete que no se vea para asegurarse de que no manche. Después de tratar el lugar de la mascota, la cama vieja de la mascota se debe retirar y limpiar o reemplazar con una cama nueva y limpia. **No trate a las mascotas con este producto.** Para controlar la fuente de infestaciones por pulgas, las mascotas se deben tratar con un producto que esté autorizado para aplicar a animales.

Escarabajos de las alfombras: Rocíe a lo largo de bordes inferiores y bordes de alfombras, debajo del alfombrado, de tapetes y muebles; en closets y estantes y en cualquier otro lugar donde se observen estos insectos o se sospeche que se encuentren. Antes de usarlo, pruebe el producto en una muestra del tejido o tapete que no se vea para asegurarse de que no manche.

†Nota: Antes de usar el producto en su marca específica de alfombra, revise la garantía y las instrucciones del fabricante sobre el cuidado y mantenimiento de la alfombra.

ALMACENAMIENTO Y ELIMINACIÓN

Almacenamiento: Guarde en un lugar fresco y seco, lejos de los niños.
Eliminación: No lo perforo ni incinere! Si está vacío: Tirelo en la basura, u ofrézcalo para reciclar, si existe esa opción. Si está parcialmente vacío: Llame a su servicio de eliminación de desechos más cercano para obtener instrucciones de eliminación.

DECLARACIONES PREVENTIVAS

Riesgos para los seres humanos y los animales domésticos
PRECAUCIÓN. Causa irritación moderada a los ojos. Evite el contacto con los ojos o la ropa. Lávese muy bien con agua y jabón después de manipularlo y antes de comer, beber, masticar chicle o usar tabaco.

Primeros Auxilios

Si entra en contacto con los ojos: Mantenga los ojos abiertos y enjuague con agua lentamente, con cuidado, durante 15 a 20 minutos. Si hay lentes de contacto, retírelas después de los primeros 5 minutos, luego continúe enjuagando los ojos. Llame a un centro de control de envenenamientos o a un médico para recibir instrucciones de tratamiento. Cuando llame a un centro de control de envenenamientos o a un médico, o intente obtener tratamiento, tenga a la mano el envase del producto.

Riesgos Físicos o Químicos

Contenido bajo presión. No lo use ni guarde cerca de una fuente de calor ni del fuego. No perforo ni incinere el envase. La exposición a temperaturas superiores a 130°F puede causar explosión.

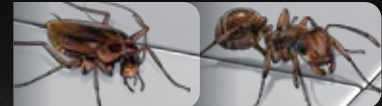
NOTA: Hasta el grado que sea compatible con la legislación pertinente, el comprador asume toda la responsabilidad para seguridad y uso que no estén de acuerdo con las instrucciones.

¿Preguntas o comentarios? Llame al 1-800-887-3524.



**ANT &
ROACH
KILLER**

Insecticida para hormigas y cucarachas



**KILLS ON
CONTACT**

**KILLS FOR UP TO
16 WEEKS†**

- NO MESS
- NON-STAINING‡

UNSCENTED

Sin olor

Active Ingredients:
Imiprothrin 0.100%
Lambda-cyhalothrin 0.025%
Other Ingredients 99.875%

†Cockroaches, Ants (excluding Pharaoh and Fire), Silverfish and Crickets
‡For terms of guarantee, see back.

KEEP OUT OF REACH OF CHILDREN

CAUTION

See back for additional precautionary statements.

MANTÉNGASE FUERA DEL ALCANCE DE LOS NIÑOS

PRECAUCIÓN

Consulte la parte posterior para conocer las declaraciones preventivas adicionales.

Net Wt 17.5 oz (1 lb 1.5 oz / 496 g)

FPO UPC
8 91549 11031 8